

Vzduchové clony

besam™ 

ASSA ABLOY

Vzduchové clony a automatické dveřní systémy

Ideální řešení pro lepší klima uvnitř budovy a větší pohodlí

ASSA ABLOY, the
global leader in door
opening solutions

Vzduchové clony

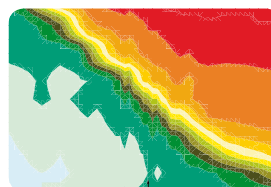


Vzduchové clony a automatické dveřní systémy

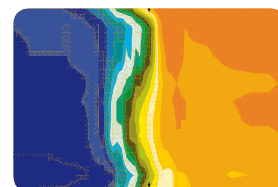
Ideální řešení vstupních prostor vyžaduje, aby byl provoz vzduchové clony propojen s provozem automatického dveřního systému. Naše společnost disponuje potřebnými odbornými znalostmi a je schopna stanovit správnou kombinaci velikosti, proudění vzduchu, kapacity vytápění a rychlosti vzduchu. Besam nabízí regulaci klimatu a pohodlný průchod s minimálními nároky na spotřebu elektrické energie.

Proudění vzduchu

Vzduchové clony vytvářejí neviditelné dveře pomocí laminárního proudění vzduchu, jenž účinně odděluje vnitřní prostředí od vnějšího v době, kdy jsou automatické dveře otevřené.



Otevřené dveře bez vzduchové clony



Otevřené dveře se vzduchovou clonou

Uvedené obrázky znázorňují působení vzduchové clony umístěné mezi studenou a teplou zónou. Laminárního proudění vzduchu se docílí správnou kombinací objemu proudícího vzduchu a jeho rychlosti.



Pohodlí bez průvanu

Žádný typ dveřního systému nezabrání ztrátám energie při otevření dveří. Rozdíly mezi vnitřní a vnější teplotou mají za následek vznik průvanu. Velikost otevření a frekvence otevírání dveří rovněž patří k faktorům, jež ovlivňují množství teplého či studeného vzduchu, který z budovy uniká.

Průvan a studený vítr jsou nepříjemné jak pro návštěvníky, tak pro zaměstnance a prostor přímo za dveřmi se často stává nevyužitelným. Vzduchová clona průvan eliminuje, a tím zvětší využitelnou plochu.

Zvolíte-li si společnost Besam za dodavatele kompletního řešení dveřních prostor, získáte nejlepší systém umožňující pohodlný průchod do vaší budovy i ven z ní a také regulaci klimatu zvyšující pohodlí vašich zaměstnanců i návštěvníků.

Výkon - úspory energie

Náporů větru závisí na umístění vchodu a jeho poloze vůči převládajícímu směru větru. Rozdíl tlaku zpravidla způsobuje ventilační systém, ale ovlivňuje ho i konstrukční řešení budovy, např. výška stropů a vysoká otevřená schodiště.

Všechny tyto faktory, včetně velikosti a typu dveří, nutno zohlednit při výběru vhodné vzduchové clony pro konkrétní automatický dveřní systém, a to se zřetel na úspory elektrické energie.

V závislosti na dostupnosti, lze vzduchovou clonu vyhřívat teplou vodou nebo elektrickou energií.

Horizontální či vertikální instalace

Vzduchovou clonu lze instalovat horizontálně nad dveřmi. Nejlépe přímo nad nimi, co nejbližší otvoru a po celé jeho šířce. Společnost Besam vyvinula speciální teleskopickou konzoli na stěnu, která tento typ instalace usnadňuje. Vzduchovou clonu lze také instalovat vertikálně vedle dveří. Tento vertikální typ je nejúčinnější, jelikož teplý vzduch se dodává spodem, kousek nad zemí. Instalací dvou vertikálních vzduchových clon po obou stranách dveří, lze účinně zamezit průvanu i v případě dveří, které poskytují široký otvor.

Proč vzduchové clony?

Eliminují průvan a vytvářejí příjemné prostředí.

Snižují spotřebu elektrické energie.

Zabraňují vniknutí znečišťujících látek, prachu a deště.

Zvětšují využitelný prostor.

Vyznačují se tichou funkcí – vysoké hladiny hluku působí negativně na zaměstnance i návštěvníky.

Besam ve zkratce

Přední světový dodavatel automatických dveřních systémů

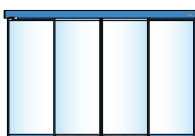
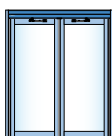
Globální působnost – místní přístup

Globální program servisu a údržby

Aplikace na míru

Design a funkčnost

Bezpečná investice



PRAHA

Besam, spol. sr.o.

Kosarova 23

CZ-197 00 Praha 9-Kbely

Tel: +420 286 001 560

Fax: +420 286 001 570

e-mail: besam@besam.cz

BRNO

Besam, spol. sr.o.

Masná 34

CZ - 602 00 Brno

Tel: +420 548 210 643

Fax: +420 548 210 644

e-mail: besam.brno@besam.cz

BRATISLAVA

Besam, spol. sr.o.

Kapitulská 15

SK - 811 01 Bratislava

Tel: +421 254 431 045

Fax: +421 254 431 247

e-mail: besam@besam.sk



www.besam.com

Besam je součástí ASSA ABLOY.

ASSA ABLOY je předním světovým výrobcem a dodavatelem řešení uzamykacích systémů uspokojujících požadavky koncového uživatele na zabezpečení a snadné ovládání.